

## TENSADO DE LA CADENA DE TRANSMISIÓN

Tensar la cadena de transmisión es, sin duda alguna, una de las piezas clave para que la moto siempre funcione bien. La cadena y el resto del kit de transmisión se estropean con mucha facilidad si no tienen un buen mantenimiento, y este es, tensar la cadena y engrasarla, así como revisar su estado por si toca cambiarla. Veamos como se hace.

Que necesitamos?:

- \* Papel
- \* Grasa para cadenas
- \* Llave 10-12 (si la encuentras)
- \* Llave para aflojar el eje de la rueda trasera (suministrada con el kit de herramientas de la moto)
- \* Caballete central o universal

Y tardaremos aproximadamente:

5 minutos en realizar la operación completa

Veamos paso a paso como se hace:



### 1.- LEVANTAR LA MOTO

Levanta la moto mediante su caballete central, en caso de que no lo tenga usa un caballete universal, no usar una caja de frutas que siempre acaba cediendo!!



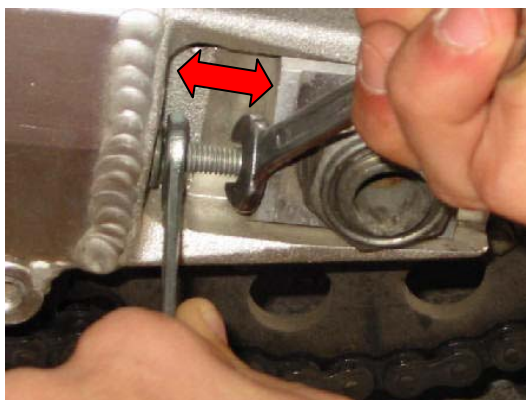
## 2.- AFLOJAR EL EJE

Hay que aflojar el eje de la rueda trasera, no hace falta que retires la tuerca, simplemente con que quede flojo ya vale. Existen ejes en los cuales se montan elementos de seguridad tales como pasadores con tuercas almenadas; no estaría de mas sustituir estos pasadores cada cierto tiempo. Para quitar el pasador cierrale las patillas con unos alicates y tira de él.



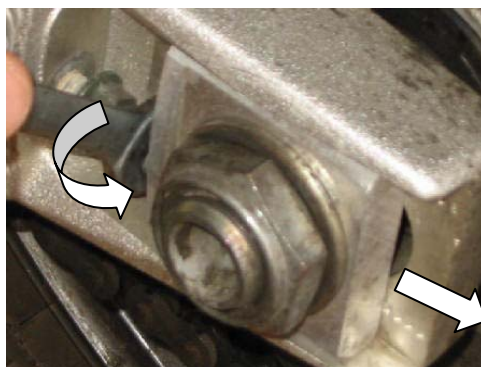
## 3.- AFLOJAR CONTRATUERCA DEL TENSOR

Este "palito" en si es el tensor de la cadena, existen varios sistemas pero todos son similares. En este caso el tornillo al ser aflojado (giro antihorario) toca con la pieza que sujeta el eje, desplazando este hacia atrás. Hay que aflojar la contratuerca del tensor para poder mover este libremente, recuerda que hay que hacerlo a los dos lados del basculante.



#### 4.- TENSADO

Aquí también existen varios métodos según la motocicleta que tengas, pero lo más normal es que la pista de deslizamiento de los soportes del eje esté marcada con unas muescas en plan regla, tienes que mover ambos soportes la misma distancia, de lo contrario la rueda te quedará torcida dentro del basculante. Para asegurarte puedes comprobarlo con un pie de rey.



#### 5.-¿FLOJA O DEMASIADO TENSA?

No es nada recomendable que dejes la cadena dura como polvorón en agosto, deja el juego libre que viene determinado por el fabricante en cada moto (el manual de usuario lo indica). Recuerda también que al apretar el eje la cadena se tensa, y cuando te subes en la moto se tensa más todavía.



## 6.- APRIETE DEL EJE

Aprieta las contratuercas de los tensores, ayúdate de las dos llaves para que no se mueva nada.

Apretar el eje con la herramienta adecuada, y si es posible, al par de apriete que le toca. Si es necesario ayúdate de una llave de tubo para hacer mas palanca; si tienes pasador de seguridad ponlo y ábrele las patillas.



## 7.- ENGRASAR

Como último paso hay que engrasar la cadena, bien con un pincel y grasa específica o bien con sprays de cualquier marca reconocida.

Realiza la operación de tensado cada 500km mas o menos y la de engrasado una vez por semana para que el kit de transmisión te dure.

